



Välkommen till Lansering av **JOBBAFRISK·NPF**

28 september kl 14:00 - 15:15

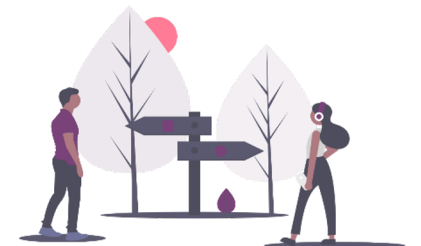
www.jobbafrisknpf.se





Program

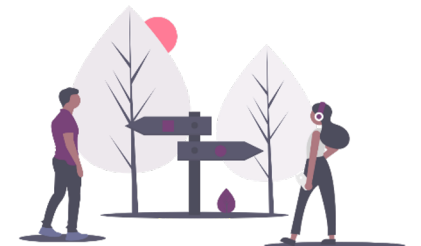
- **Varmt Välkomna, inledning** (Marina Jonsson)
- **HSF berättar om varför de finansierat detta projekt** (Karin Svartengren)
- **Projektets syfte, metod och resultat** (Allan Toomingas och Sven Bölte)
- **Presentation av webbplatsen** (Lotta Danielsson)
- **Intresseorganisationen Attention uttalar sig** (Klara Cederqvist)
- **Frida berättar hur det är att leva med NPF i relation till studier och arbete** (Frida Jansson)
- **Vägledarföreningen uttalar sig om behovet av webbplatsen** (William Lindo)
- **Det fortsatta arbetet med implementering** (Marina Jonsson)





Projektet

- Digitalt kunskapsstöd för studie- och yrkesvägledning av personer med Neuropsykiatrisk funktionsnedsättning (NPF)
- Ett tvåårigt finansierat projekt av HSF april 2020- april 2022



Arbetsprocessen



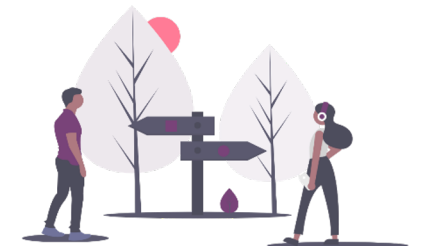
Referensgruppens synpunkter



Vi som arbetar i projektet

- **Marina Jonsson**, projektledare, CAMM
- **Sven Bölte**, professor, Karolinska Institutet, Region Stockholm CPF/BUP
- **Charlotte Danielsson**, formgivare, CAMM
- **Allan Toomingas**, läkare, psykolog, docent, CAMM, Karolinska Institutet
- **Klara Cederqvist**, Arbetscoach, Attention
- **Anki Nyström**, studie- och yrkesvägledare, Stockholms stad
- **Frida Jansson**, ung med NPF
- **Alexander Skytte**, ung med NPF
- **Antonis Georgelis**, enhetschef, CAMM

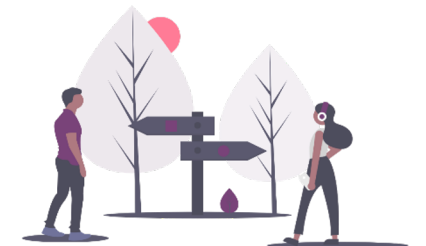
Tidigare medarbetare: Lenita Seabrook, CAMM, Elisabet Söderberg och Magdalena Österholm samt unga personer med NPF (Amelie och Fredrika)



Referensgrupp

Representanter från:

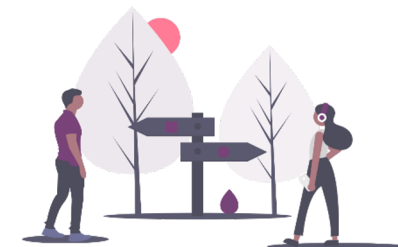
- Sveriges Vägledarförening + Vägledare inom grundskola och gymnasium
- Skolsköterskornas riksförbund
- Studenthälsan vid KTH
- Specialpedagogiska skolmyndigheten
- Specialpedagogiska Institutionen vid Stockholms univ.
- Arbetskonsult inom MISA
- Samordnare inom FUNKA
- SIUS-konsulent vid Arbetsförmedl.
- Organiserade Aspergare
- Autism & Aspergerföreningen
- Attention



Hälsa- och sjukvårdsförvaltningen

 [Uppläsning](#)

Hälsa- och sjukvårdsförvaltningen ansvarar för att Stockholms läns invånare har tillgång till en bra och säker hälsa- och sjukvård samt tandvård.



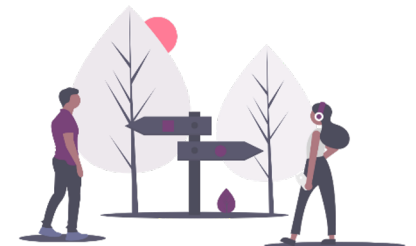


Projektet

- Digitalt kunskapsstöd för studie- och yrkesvägledning av personer med Neuropsykiatrisk funktionsnedsättning (NPF)

Allan Toomingas
Region Stockholm (CAMM) och Karolinska Institutet (IMM)

Sven Bölte
Karolinska Institutet (KIND) och Region Stockholm (CPF/BUP)



Start

Bakgrund

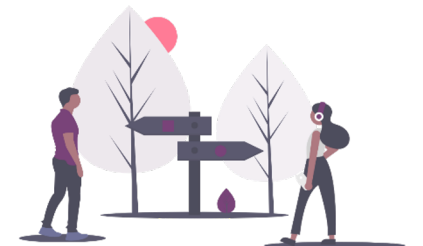
- Ökande antal (unga) med NPF diagnos. Hög andel arbetslösa / underutnyttjad kompetens.
- Studie & yrkesvägledare efterfrågar vägledningsstöd vid NPF.
- Myndigheter efterfrågar lämpligt kunskapsstöd i digital form.

Syfte

- Främja långsiktig arbetshälsa, kvalitetshöja vägledningen, elevhälsan och arbetslivet.

Mål

- Fylla behovet av digitalt studie- och yrkesvägledningsstöd vid NPF.

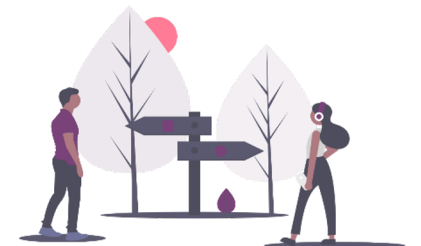




Start

- Målgrupper
- Unga med NPF inkl. deras vårdnadshavare
- Studie- och yrkesvägledare i skolvärlden + Arbetsförmedlingen mfl.
- - Elev- och studenthälsan
- - Personer med NPF inför omskolning eller är nyanlända till svenskt arbetsliv

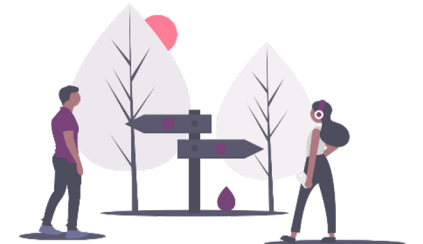
- Projektets tidsplan
- Start april 2020
- Leveranser och utvärdering hösten 2021
- - Slutrapport och avslut mars 2022





Vad är JobbaFrisk NPF?

- JobbaFrisk = Webbsidor vid Centrum för Arbets- & Miljömedicin / Region Stockholm
Beskriver hälsorisker i olika yrken och hur riskerna kan minimeras. www.jobbafrisk.se
- JobbaFrisk NPF = D:o fokuserat på förhållanden vid NPF. www.jobbafrisknpf.se
- Kopplad till info om ev. medicinska krav eller fysisk/psykisk prestationsförmåga som myndigheter ställer på yrkesutövaren vid vissa yrken/arbetsuppgifter. Undersöks vid sk. Medicinsk kontroll.
- Ger info om var stöd kan sökas för studier och arbete från myndigheter eller enskilda organisationer.
- Kopplas till Skolverkets / Arbetsförmedlingens yrkesguider vilket berikar sökmöjligheterna.



Metoder

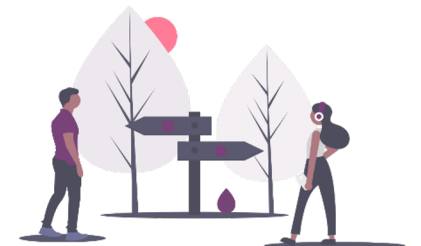
- Beskrivning av nuläge i Sverige; sammanställning av länkar, lagar, möjlighet till stöd, bidrag med relevans för studier och arbete vid NPF.
- Erfarenheter av SYV vid NPF som framförts av arbets- och referensgrupp
- Resultat från 10 examensrapporter (SYV utbildn. i Malmö, Sthlm, Umeå)
- Systematisk litteraturoversikt (Start 6722 artiklar – 66 relevanta = inkluderades)



Kunskapsöversikt & guider  **CAMM rapport**



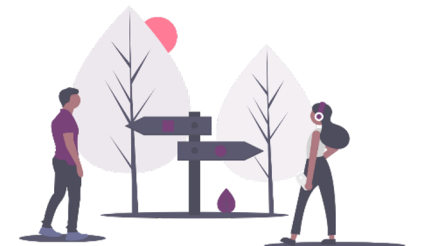
Webbplatsen JobbaFrisk NPF





Resultat & slutsatser

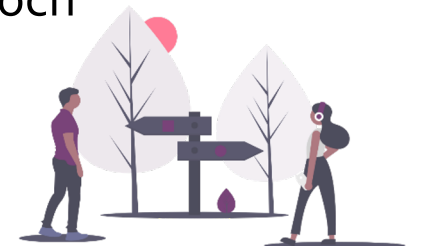
- SYV kunskapen vid NPF är i begränsad, få studier adresserar direkt frågan.
- Studier behandlar ffa hur personer med NPF kan komma i arbete över huvud taget.
- Arbeten adresserar ffa autism och IF, mindre även ADHD, dyslexi.
- I dag många klienter på en SYV, lite tid för kartläggning, uppföljning, långsiktigt arbete.
- Brist på samordning av SYV inom skolan, annan utbildning, arbetsförmedling, etc.
- SYV vid NPF behöver mer tid, detalj, tålamod och ansvarstagande från SYV.
- Personer med NPF har många olika yrken och kan utföra många olika jobb.





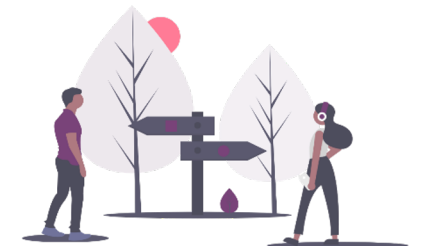
Resultat & slutsatser 1

- Tendens på arbetsmarknaden: fler med autism inom naturvetenskapliga, tekniska och IT-baserade jobb.
- Det finns inga universella styrkor och svagheter vid NPF som berör arbetslivet.
- Matchning av individens profil till yrkes-/jobbprofil och arbetsplatsen avgörande.
- Individen och arbetsplatsen måste kartläggas.
- Arbetsplatsens kultur och öppenhet gentemot diversitet och stöd av chef/kollegor viktigt.
- Miljöanpassningar på arbetsplatsen avgörande. Anpassningars komplexitet, kostnad och inverkan på annan personal överskattas ofta av arbetsgivare.



Resultat & slutsatser 2

- Personer med NPF har fördel av hög grad av tydlighet, rak och enkel kommunikation, struktur, ledning, definierade arbetsuppgifter, begränsad distraktion, eget rum, lugn, passande belysning, inga starka dofter, flexibilitet med arbetstider och deadlines och ev. begränsade socialkontakter.
- Stöd i övergångsperioder, till exempel mellan högstadiet och gymnasium, vid byte mellan skolor och övergången från utbildning till arbetslivet av vikt.
- "Supported employment" är en effektiv insats.
- Färdighetsträning, mentorsprogram och förberedelser för arbete kan öka chanserna till långsiktigt arbete och välmående kan vara effektiva.
- Tidigare arbetserfarenhet viktigaste framgångsfaktor för senare sysselsättning och karriär.
- Möjligheter att skapa olika arbetserfarenheter genom praktik därför en prioritet.
- Hantering av information om diagnos är en viktig och känslig aspekt vid NPF och arbetslivet.



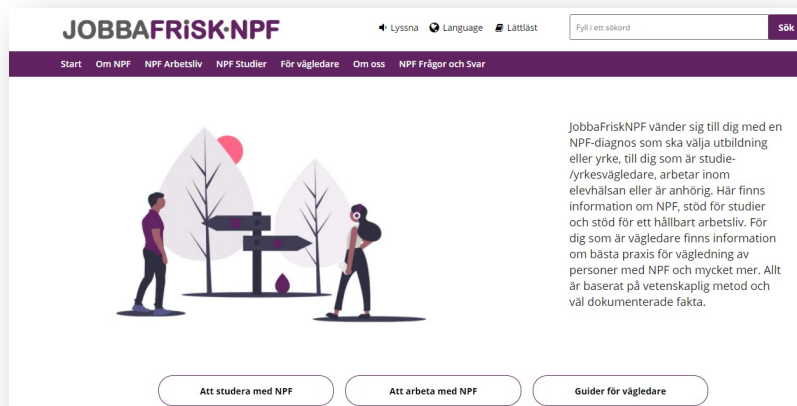
JOBBAFRISK·NPF

Studie- och yrkesvägledning vid neuropsykiatriska funktionsnedsättningar - en kunskapsöversikt och rekommenderad praxis

Sven Bölte, Marina Jonsson & Allan Toomingas.

Red: Charlotte Danielsson

<https://ki.se/media/177724/download>



www.jobbafrisknurf.se

Produkter



<https://camm.sll.se/rapporter-och-faktablad/rapporter/>




JOBBAFRISK·NPF

Guide för bemötande vid studie- och yrkesvägledning av personer med NPF

» Vid NPF kan både förväntningar och motivation vara låg på grund av tidigare misslyckanden och dåliga erfarenheter. Det är därför extra viktigt med ett bra bemötande och att det finns gott om tid. Vägledarna behöver visa lugn, medkänsla, förstå oro eller negativa känslor, skapa förtroende och bygga en god relation.

Presentation av webbplatsen

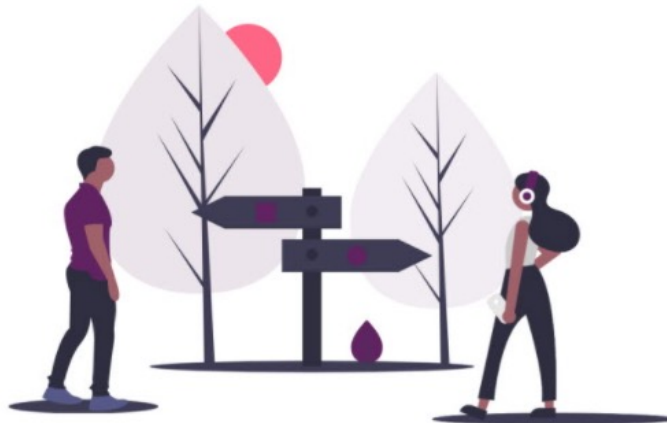
JOBBAFRISK·NPF

 Lyssna  Language  Lästlöst

Fyll i ett sökord

Sök

[Start](#) [Om NPF](#) [NPF Arbetsliv](#) [NPF Studier](#) [För vägledare](#) [Om oss](#) [NPF Frågor och Svar](#)



JobbaFriskNPF vänder sig till dig med en NPF-diagnos som ska välja utbildning eller yrke, till dig som är studie-/yrkesvägledare, arbetar inom elevhälsan eller är anhörig. Här finns information om NPF, stöd för studier och stöd för ett hållbart arbetsliv. Allt är baserat på vetenskaplig metod och väl dokumenterade fakta.

Att studera med NPF

Att arbeta med NPF

Guider för vägledare



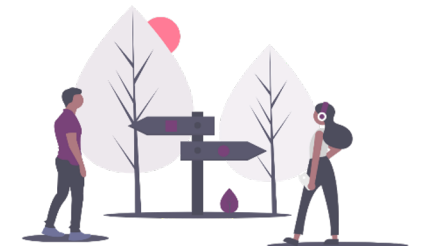


Riksförbundet attention

- Intresserorganisation
- 50 lokalföreningar med 13 000 medlemmar
- Kämpar för att alla med npf ska få ett fungerade liv
- Intressepolitik, utbildning och olika utvecklingsprojekt
- Läs mer om oss och vårt arbete på attention.se







Implementering utvärdering

- Lanseringswebbinariet
- Pressmeddelande skickas ut den 4 oktober
- Flyers skickas ut till alla grundskolor/gymnasium inom Region Stockholm
- Enkät på webbplatsen för synpunkter
- Räkna antal träffar på webbplatsen
- Tänka högt metoden (Målgrupper bjuds in och får tycka till om webbplatsen)
- Spridning i alla våra kanaler: målgrupperna på skolor , universitet/högskolor, elevhälsans medicinska insats/studenthälsan
- Samverkan med Arbetsförmedlingen och Skolverket
- Spridningen kan ske genom/vid: publikationer i lämpliga facktidskrifter mm
- Professionella/fackliga konferenser/möten dit målgrupperna bedöms komma
- Seminarier för yrkesgrupper samt utvärdering med enkät
- Fokusgruppsintervjuer med yrkesgrupper och ev unga med NPF



JOBBAFRISK·NPF

Siten för dig med NPF som ska välja utbildning eller yrke

JOBBAFRISK·NPF

JobbaFriskNPF vänder sig till dig med en NPF-diagnos som ska välja utbildning eller yrke.

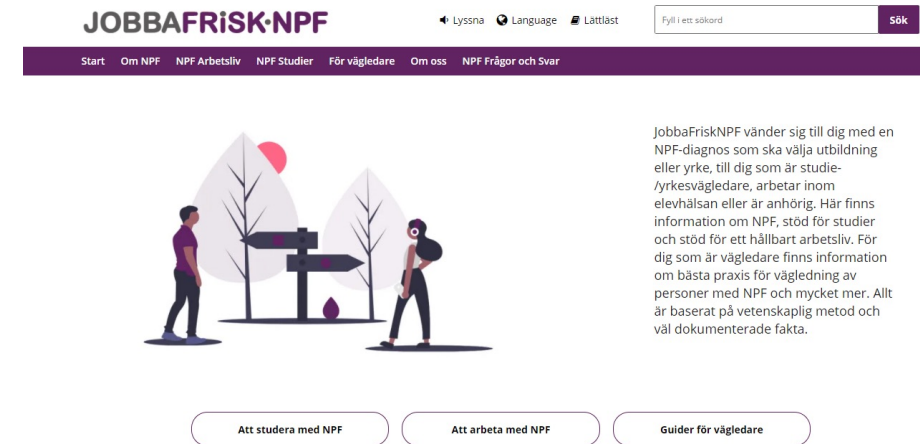
Här finns information om , stöd för studier och stöd för ett hållbart arbetsliv för dig med NPF (Neuropsykiatrisk Funktions Nedsättning).

www.jobbafrisknpf.se

SCAN ME

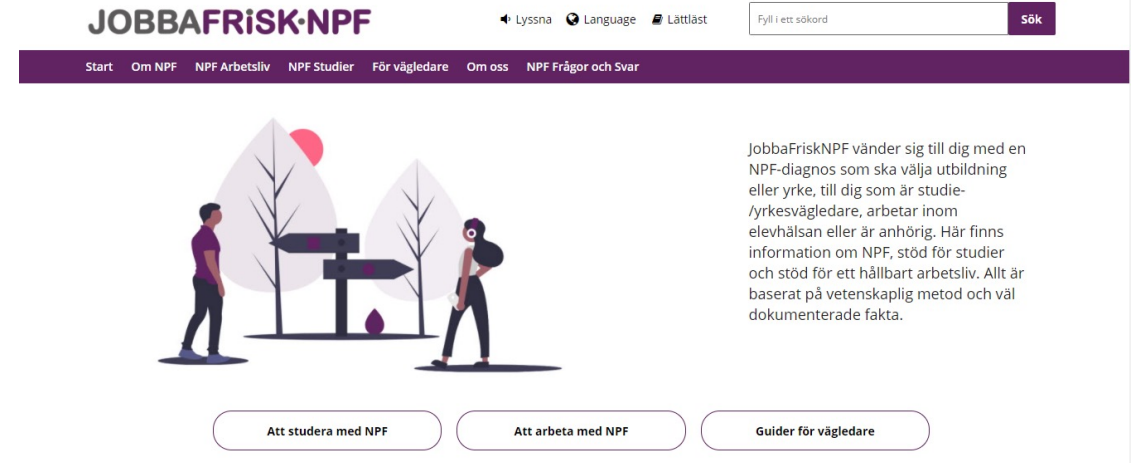
Det fortsatta arbetet

- Utveckla webbplatsen ytterligare
- Färdigställa Cammrapporten
- Spridning, implementering och utvärdering



Varmt välkomna till
www.jobbafrisknpf.se

Tack !



The screenshot shows the homepage of the JobbaFriskNPF website. At the top, there is a navigation bar with the logo 'JOBBAFRISK·NPF' on the left and utility links for 'Lyssna', 'Language', and 'Lättläst' on the right. A search bar is also present. Below the navigation bar is a horizontal menu with links for 'Start', 'Om NPF', 'NPF Arbetsliv', 'NPF Studier', 'För vägledare', 'Om oss', and 'NPF Frågor och Svar'. The main content area features an illustration of two people standing by a signpost in a stylized landscape with trees and a sun. To the right of the illustration is a text block describing the service. At the bottom of the main content area are three buttons: 'Att studera med NPF', 'Att arbeta med NPF', and 'Guider för vägledare'.

JOBBAFRISK·NPF Lyssna Language Lättläst Fyll i ett sökord **Sök**

Start Om NPF NPF Arbetsliv NPF Studier För vägledare Om oss NPF Frågor och Svar

JobbaFriskNPF vänder sig till dig med en NPF-diagnos som ska välja utbildning eller yrke, till dig som är studie-/yrkesvägledare, arbetar inom elevhälsan eller är anhörig. Här finns information om NPF, stöd för studier och stöd för ett hållbart arbetsliv. Allt är baserat på vetenskaplig metod och väl dokumenterade fakta.

Att studera med NPF Att arbeta med NPF Guider för vägledare

JOBBAFRISK·NPF